



OSAKA

Modèle Haut de Gamme :

YM383L



OSAKA



Infos Pratiques

Tailles disponibles :
6.0 pouces

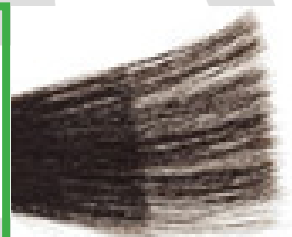
Ratio de coupe :



20% des cheveux



30% des cheveux



50% des cheveux



Dessin spécial des dents pour éviter les dommages faits aux cheveux.



Alliage en cobalt à base de vanadium et de molybdène permettant une **meilleure résistance à l'usure.**

Taille réelle

Ciseaux OSAKA YM383L

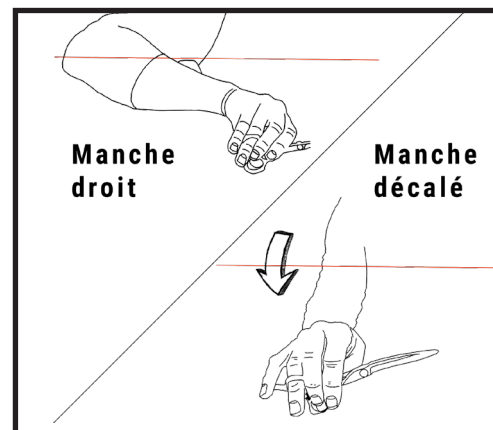
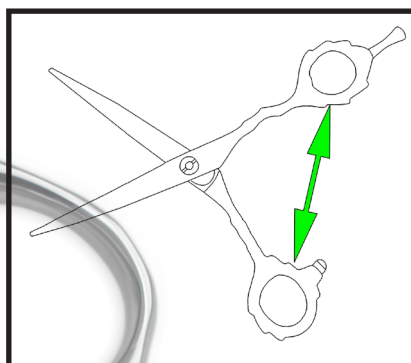
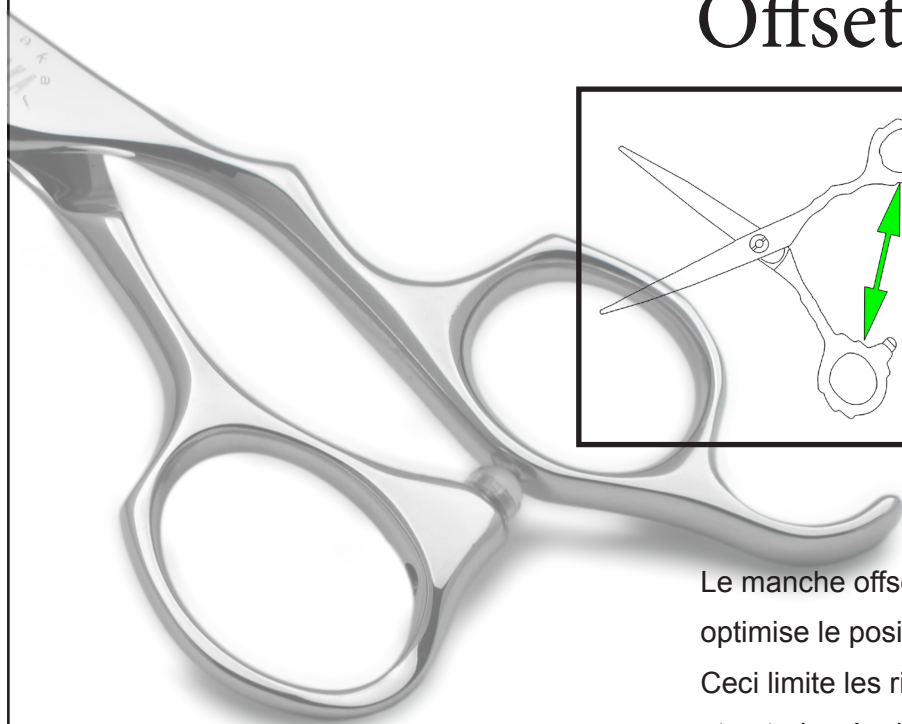
Longueur : 7.0 pouces / 19cm

Poids : 59 grammes

Système :

Offset

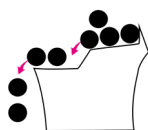
OSAKA



Le manche offset possède 2 anneaux désaxés ce qui optimise le positionnement du pouce pour la coupe. Ceci limite les risques de douleurs au canal carpien, et entraîne également une position plus confortable du bras.



Les dents sont extrêmement travaillées pour permettre de un travail de coupe fluide, sans accroc sur les cheveux :



Dents courbées permettant à ces derniers de laisser les cheveux glisser plus facilement.

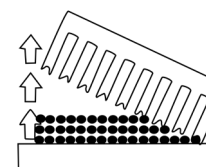


Ratio de coupe : 30%

Le design spécial évite les dégâts causés aux cheveux lors de son utilisation.

La longueur des ciseaux le destine à un travail en peigne ciseaux mais sa longueur est également utilisé pour travailler sur des mèches plus larges afin de gagner du temps.

La version sculpteur est principalement utilisée pour désépaissir les mèches par la coupe, **sans glisser sur les cheveux.**



Utilisée également pour le peigne ciseaux pour effacer les lignes de coupes produites par les ciseaux droits.

