



**OSAKA**

Modèle Milieu de gamme :

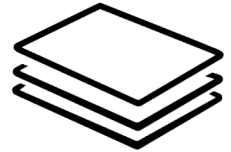
**TA**



**OSAKA**



Une lame plus **épaisse** et plus **lourde**, possédant assez de **puissance** pour travailler en **effilage**.



Alliage à fort teneur en carbone 440C permettant un excellent rapport qualité-prix et une bonne ductilité aux lames.



Système **super ergonomique** avec un anneau du pouce **spécialement courbé** pour une meilleure prise en main.

### Infos Pratiques

Tailles disponibles :  
5.0 / 5.5 / 6.0 pouces

Egalement disponible en version sculpteur.

Variation de couleurs :



Orange



Noir



**OSAKA**

Taille réelle  
**Ciseaux OSAKA TA 60**  
Longueur : 6.0 pouces / 17cm  
Poids : 57 grammes

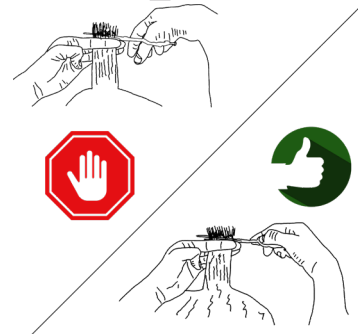


**OSAKA**

Système :

# Super Ergonomique

**OSAKA**



Le manche des ciseaux permet une prise en main plus confortable, notamment pour les **plateaux**.

L'anneau du pouce recourbé épouse parfaitement le pouce, donnant l'illusion que les ciseaux deviennent **l'extension de la main**.



Plan de coupe d'une lame de type «Hamaguri» équipant les ciseaux TA.

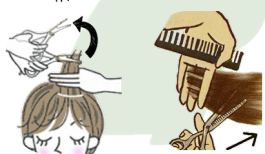


Lame de type «**Soft**» avec un tranchant légèrement incurvé, amortissant la coupe, réduisant le côté «scratchy» de la coupe.

Contrairement aux lames «**Straight**», les cheveux glissent légèrement.



Excelle dans la **puissance** grâce à l'épaisseur des lames ce qui permet :



**Effilage et technique de couper glisser.**

Coupe sur tout type de **cheveux secs, mouillés fins** ou encore **épais**.



Paire un peu plus **lourde** que les autres mais nettement **plus puissantes**.



**Non conseillé pour travailler en précision** notamment dans les zones sensibles comme les tours d'oreille ou encore la nuque.

Les lames sont **un peu plus lourdes** ce qui peut répugner les coiffeurs souhaitant la légèreté avant tout.