



OSAKA

Modèle Milieu de gamme :

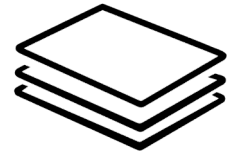
RTA



OSAKA



Une lame plus **épaisse** et plus **lourde**, possédant assez de **puissance** pour travailler en **effilage**.



Alliage de type 440C à **fort teneur en carbone**, avec revêtement en titane or **hypoallergénique**.



Système **super ergonomique** avec un anneau du pouce **spécialement courbé** pour une meilleure prise en main.

Infos Pratiques

Tailles disponibles : 5.0 / 5.5 / 6.0 pouces

Egalement disponible en version **sculpteur**.



OSAKA

Taille réelle

Ciseaux OSAKA RTA 60

Longueur : 6.0 pouces / 17cm

Poids : 57 grammes

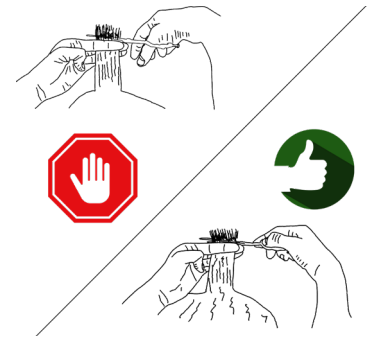


OSAKA

Système :

Super Ergonomique

OSAKA



Le manche des ciseaux permet une prise en main plus confortable, notamment pour les **plateaux**.

L'anneau du pouce recourbé épouse parfaitement le pouce, donnant l'illusion que les ciseaux deviennent **l'extension de la main**.



Plan de coupe d'une lame de type «Hamaguri» équipant les ciseaux RTA.



Lame de type «**Soft**» avec un tranchant légèrement incurvé, amortissant la coupe, réduisant le côté «scratchy» de la coupe.

Contrairement aux lames «**Straight**», les cheveux glissent légèrement.



Excellente dans la **puissance** grâce à l'épaisseur des lames ce qui permet :



Effilage et technique de couper glisser.

Coupe sur tout type de **cheveux secs, mouillés fins** ou encore **épais**.



Paire un peu plus **lourde** que les autres mais nettement **plus puissantes**.



Non conseillé pour **travailler en précision** notamment dans les zones sensibles comme les tours d'oreille ou encore la nuque.

Les lames sont **un peu plus lourdes** ce qui peut répugner les coiffeurs souhaitant la légèreté avant tout.