



OSAKA

Modèle Haut de Gamme

FLAT



OSAKA



Taille réelle

Ciseaux OSAKA FLAT 63

Longueur : 6.3 pouces / 18cm

Poids : 60 grammes



Alliage en cobalt à base de vanadium et de molybdène permettant une **meilleure résistance à l'usure.**

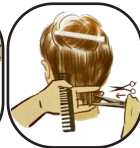


Sensation de coupe douce sur tout type de cheveux.

Infos Pratiques



Excellente dans la **coupe** grâce à une lame plate et extrêmement droite



Travail de coupe franche sur tout type de cheveux



Travail en peigne ciseaux mais également sur des plateaux.

Tailles disponibles :
6.3 / 7.0 pouces



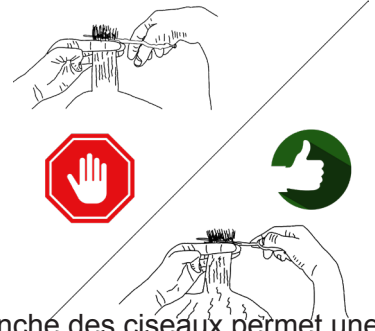
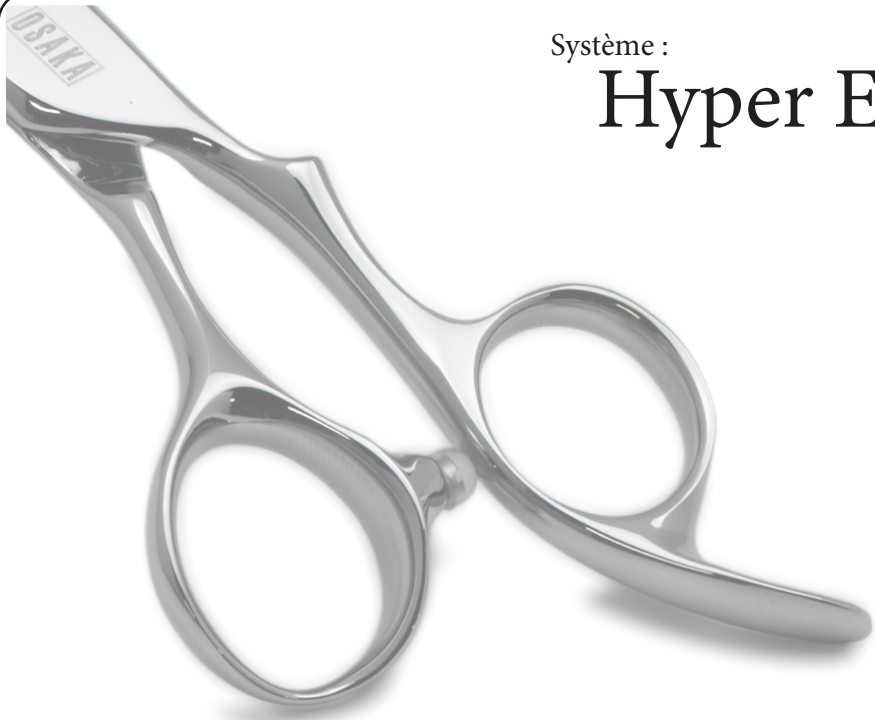
Lourd mais puissant



OSAKA

Système :

Hyper Ergonomique



Le manche des ciseaux permet une prise en main plus confortable, notamment pour les **plateaux**.

L'anneau du pouce recourbé épouse parfaitement le pouce, donnant l'illusion que les ciseaux deviennent l'**extension de la main**.



Plan de coupe d'une lame de type «Hamaguri» équipant les ciseaux FLAT.



Lame avec un tranchant très droit, initialement dessinée pour permettre la coupe nette sur n'importe quel texture de cheveux.

Le petit +

Les lames sont plates et même légèrement concaves, c'est à dire creusées vers l'intérieur afin de permettre aux lames de pouvoir mieux se coller au peigne, pour les fondus