



**OSAKA**

Modèle Haut de Gamme :

**CL25T**



**OSAKA**



Taille réelle  
**Ciseaux OSAKA CL25T**  
Longueur : 6.0 pouces / 16cm  
Poids : 54 grammes

### Infos Pratiques

Tailles disponibles :  
6.0 pouces

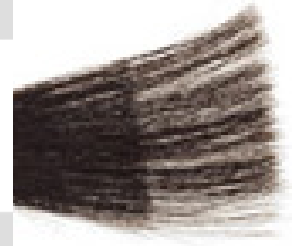
Ratio de coupe :



10% des cheveux



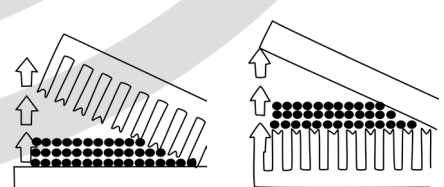
30% des cheveux



50% des cheveux



Alliage en cobalt à base de vanadium et de molybdène permettant une **meilleure résistance à l'usure**.



Les versions sculpteurs et effileurs sont disponibles grâce au manche droit (voir ci dessous)

Système :

# Level Set

**OSAKA**



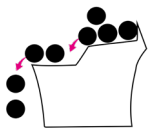
Les anneaux sont alignés pour permettre aux ciseaux d'être utilisés dans les 2 sens de coupe :

- lame dentée arrière (mode sculpteur) : Pour réaliser des coupes hommes.

- lame dentée avant (mode effileur) : Pour travailler en coupe femme et en effilage.

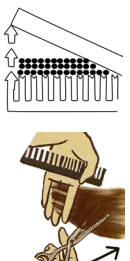


Ciseaux sculpteurs utilisés principalement pour les finitions car le ratio de coupe est très faible ce qui donne un effet velour.

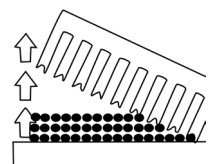


**Dents courbées et polies à l'extrême** permettent de ne pas marquer les cheveux.

Contrairement aux dents plus brutes, ces dents laissent les cheveux glisser, coupant une quantité minimale.



**Permet de travailler** en effilage et en glisser de manière plus fluide afin d'avoir des lignes moins marquées et moins définies (version effileure avec les dents en bas)



**La version sculpteur est principalement** utilisée pour désépaissir les mèches par la coupe, **sans glisser sur les cheveux.**

