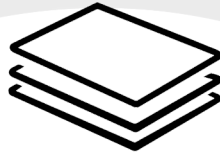




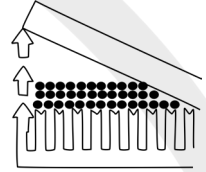
OSAKA

Modèle Milieu de Gamme :
AD-30T

OSAKA



Alliage à fort teneur en carbone 440C permettant un excellent rapport qualité prix et une bonne ductilité aux lames.



Le manche est plus ergonomique que les ciseaux droits mais seule la version effileure est utilisable (voir plus bas).

Infos Pratiques

Tailles disponibles :
6.0 pouces

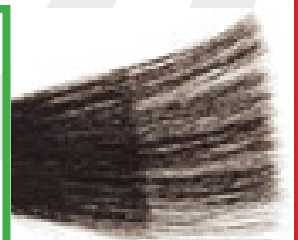
Ratio de coupe :



20% des cheveux



30% des cheveux



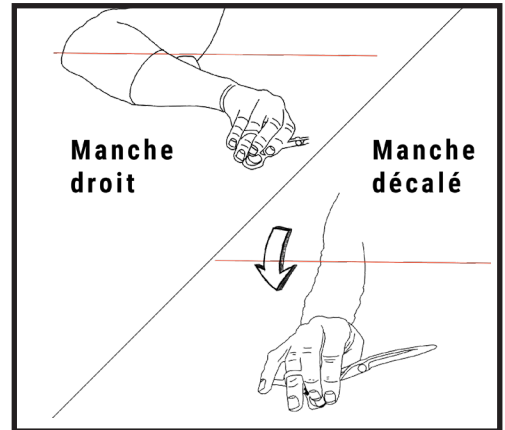
50% des cheveux



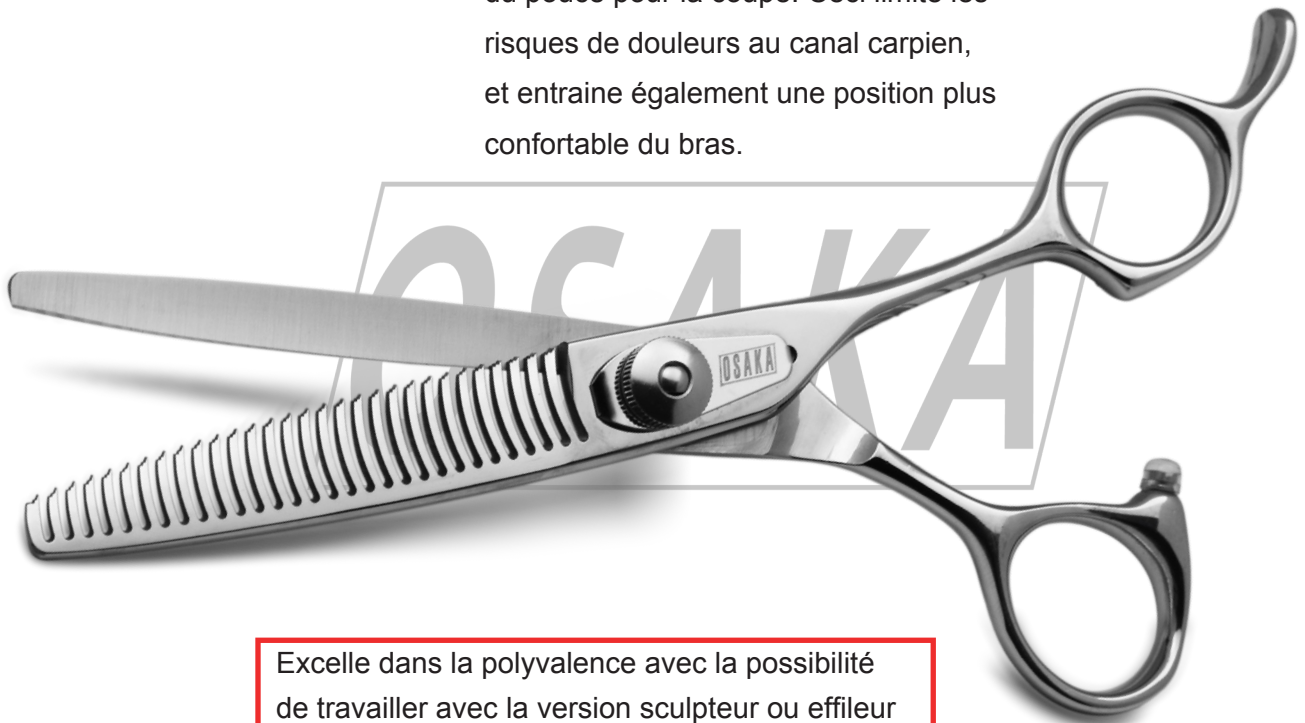
OSAKA

Taille réelle
Ciseaux OSAKA AD-30T
Longueur : 6.0 pouces / 17cm
Poids : 54 grammes

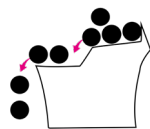
OSAKA



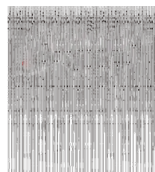
Le manche offset possède 2 anneaux désaxé ce qui optimise le positionnement du pouce pour la coupe. Ceci limite les risques de douleurs au canal carpien, et entraîne également une position plus confortable du bras.



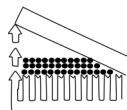
Excelle dans la polyvalence avec la possibilité de travailler avec la version sculpteur ou effileur des ciseaux.



Dents courbées permettant à ces derniers de laisser les cheveux glisser plus facilement.



Contrairement aux dents droites, les dents courbées marquent les cheveux de manière moins clair.



Permet de travailler en effilage et en glisser de manière plus fluide afin d'avoir des lignes moins marquées et moins définies (version effileur avec les dents en bas)

