



**OSAKA**

Modèle Entrée de Gamme :

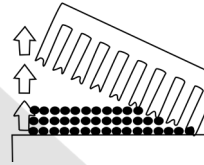
**3D40T**



**OSAKA**



Alliage à fort teneur en carbone 440C permettant un excellent rapport qualité prix et une bonne ductilité aux lames.



Version Sculpteur avec les dents disposées à l'arrière de la lame droite

### Infos Pratiques

Tailles disponibles :  
6.0 pouces

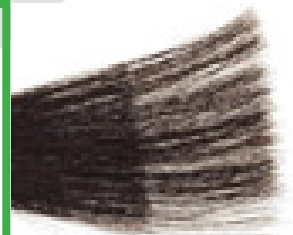
Ratio de coupe :



20% des cheveux



30% des cheveux



50% des cheveux

Taille réelle

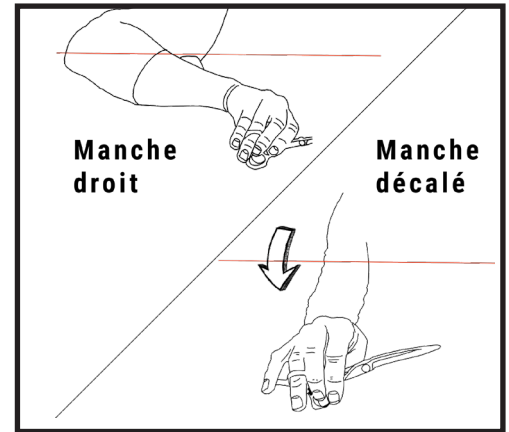
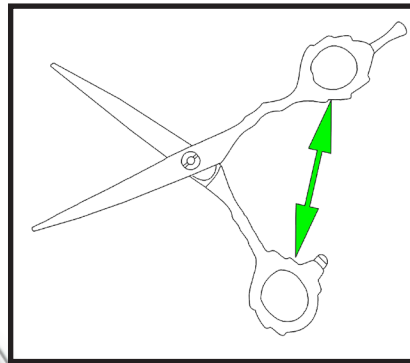
**Ciseaux OSAKA 3D40T**

Longueur : 6.0 pouces / 17cm

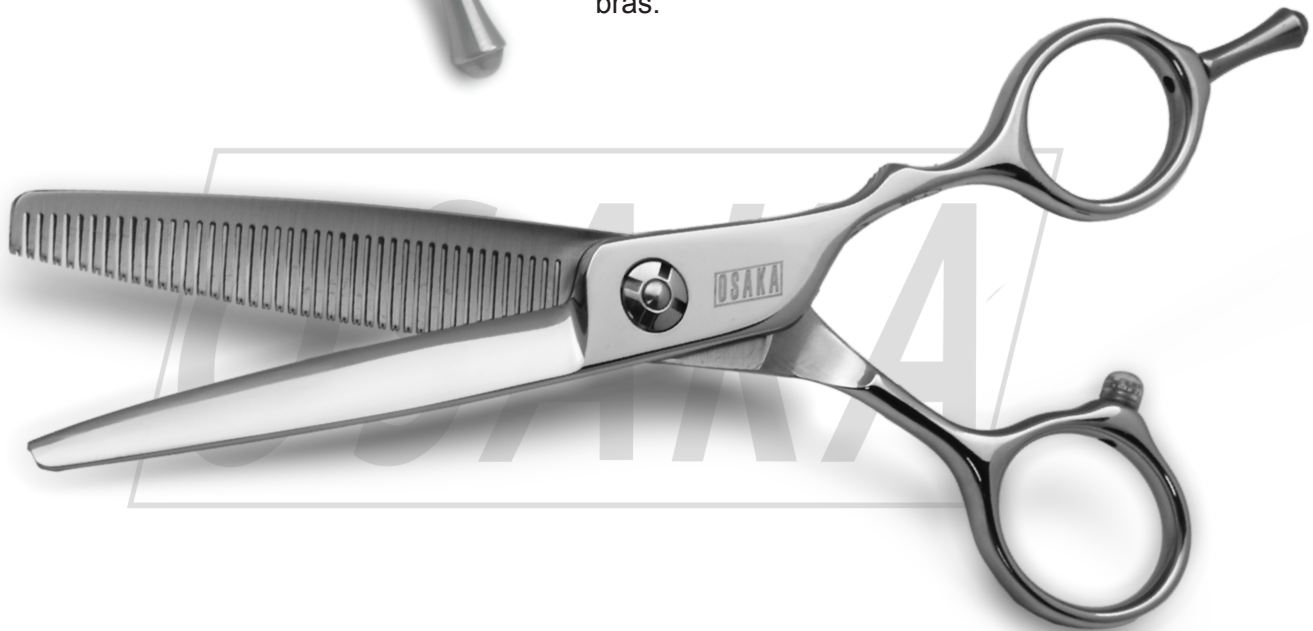
Poids : 52 grammes

Ergonomie :

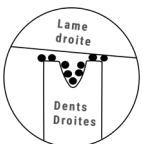
# Décalé **OSAKA**



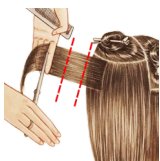
Le manche offset possède 2 anneaux désaxés ce qui optimise le positionnement du pouce pour la coupe. Ceci limite les risques de douleurs au canal carpien, et entraîne également une position plus confortable du bras.



Excellente dans la coupe plutôt que le couper glisser principalement grâce au design traditionnel des dents :



**Dents droites** permettant à ces derniers de mieux retenir les cheveux.



**Principalement** utilisés pour désépaissir les mèches par la coupe, **sans glisser sur les cheveux**



**Piquetage** et utilisation en peigne ciseaux pour effacer les barres parfois produite par les ciseaux droits.



Existe également en version ciseaux droit pour la constitution d'un kit de ciseaux polyvalent et particulièrement qualitatif.